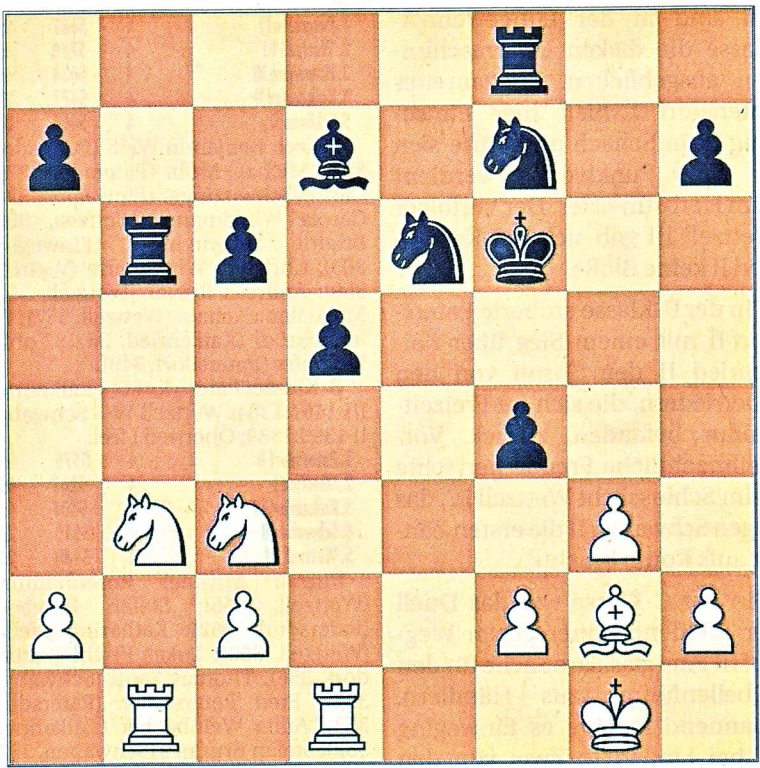


Wie denken Sie darüber?

Liebe Schachfreunde, an dieser Stelle finden Sie jeden Samstag knifflige Aufgaben aus zeitnahen Brett-Duellen. Ob Profi- oder Amateur-Denksportler, schärfen Sie Ihre Sinne und versuchen Sie sich an der Lösung.

Heute

In der Vorwoche berichteten wir von der Oberligapaarung Degendorf – Bayern München II 6,5:1,5. Diesmal möchten wir Ihnen aus derselben Begegnung eine weitere Partie vorstellen. Bayern-Mannschaftsführer Günter Schütz (ELO 2098) ist dafür bekannt, sein Leben lang als Schwarzer mit Skandinavisch oder Holländisch zu erwidern. Ludwig Bielmeier („Luggi“, ELO 2132) kennt man als ausgezeichneten Positionsspieler. Die beiden trafen an Brett 8 aufeinander. Bielmeier eröffnet mit dem Königsspringer, Schütz kontert mit dem f-Bauern, eine Holländische Verteidigung kommt auf das Brett. Bielmeier wählt ein seltenes Abspiel, bald werden die Damen getauscht und der Ball flacher gehalten. In der Diagrammstellung unterlief Schütz mit Sc7-e6 ein Fehler, im Positionsspieler Bielmeier kommt plötzlich der Taktiker heraus. Wie verschafft sich Weiß großen Vorteil?



Die Lösung

25.Lxd5 i Se5 [25...cxd5 26.Sxd5+ Kg7 27.Sxb6 und der Läufer d7 hängt auch noch] 26.Lg2 f3 27.Lf1 Sg5 28.Td6+ Ke7 29.Th6 Se7 30.Te1+ Kd8 31.Tf6 Te8 32.Txe8+ Kxe8 33.h4 Ke7 ? 34.hxg5 1-0

Verlauf: 1.Sf3 f5 2.g3 Sf6 3.Lg2 d6 4.d4 g6 5.0-0 Lg7 6.b4 0-0 7.Lb2 e5 8.dxe5 Sfd7 9.Lc3 Sxe5 10.Dd5+ Sf7 11.Lxg7 Kxg7 12.Dd4+ Df6 13.Dxf6+ Kxf6 14.Sc3 c6 15.e4 Sa6 16.Tab1 Ld7 17.exf5 gxf5 18.Sd2 Tab8 19.Tfd1 Sc7 20.Sc4 d5 21.b5 f4 22.bxc6 bxc6 23.Sa5 Tb6 24.Sb3 Se6.